

Waldhütte

Allgemeine Angaben über die Waldhütte:

- Platzzahl: 80 – 100 (inkl. Sitzplätze unter dem Vordach und auf der Empore)
- Geschirr: Gedecke für 80 Personen
- Küche mit Kochherd, Backofen und Spültrog
- grosser Kühlschrank sowie Abwaschmaschine.
- Cheminée innen und aussen
- Holz ist vorhanden
- Rollstuhlgängiges WC
- Zentralheizung

Besichtigungen

Kontaktieren Sie bitte **die Hüttenwarte:**

Familie Burger

Mob. 079 410 54 93



Mietpreis ab 2019

Einheimische

Fr. 160.00 Montag bis Donnerstag

Fr. 180.00 Freitag, Samstag, Sonntag und Feiertage

Vereine von Beinwil am See

Fr. 100.00 für die 1. Benutzung

ab der 2. Benutzung: Tarif für Einheimische

Auswärtige

CHF 230.00 Montag bis Donnerstag

CHF 280.00 Freitag, Samstag, Sonntag und Feiertage
Reservation frühestens ein Jahr im voraus möglich.

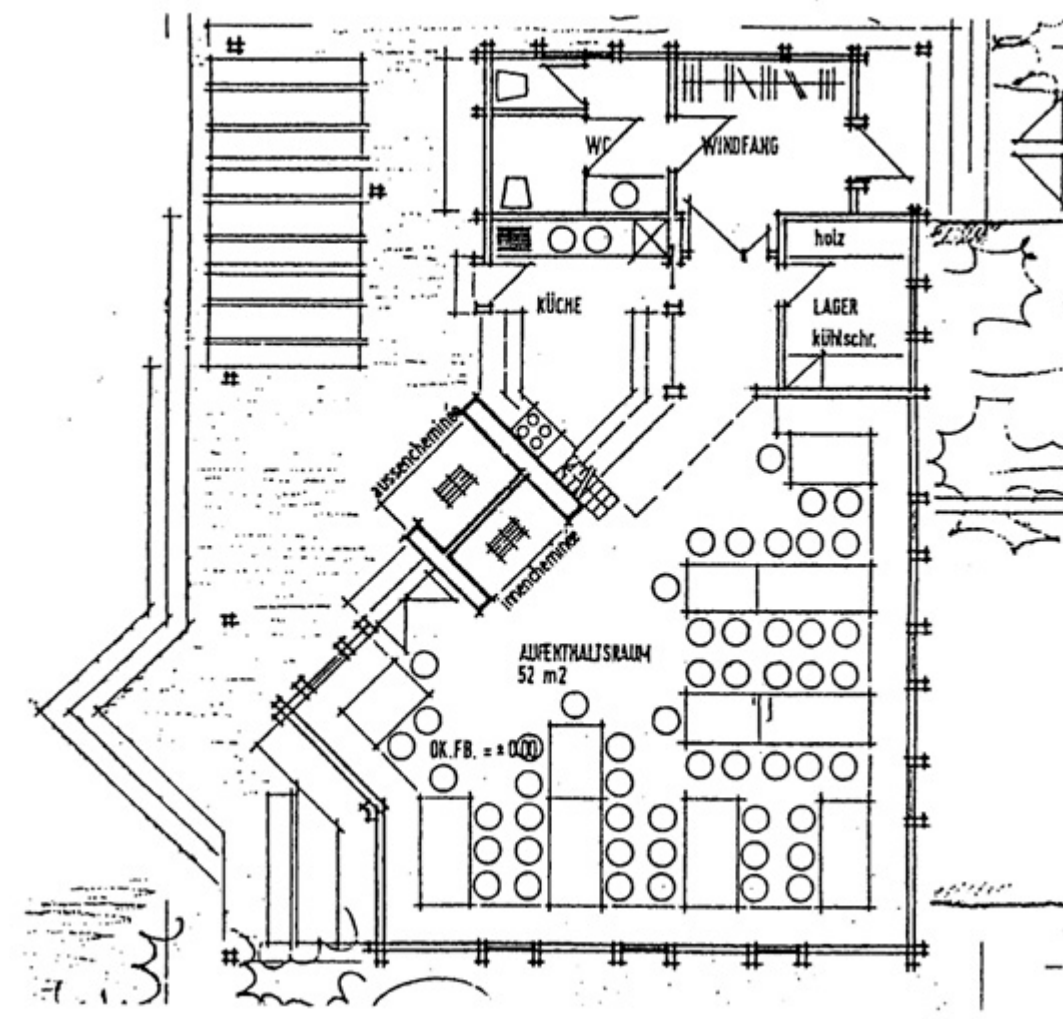
Militär

Standort Beinwil am See: Tarif für Einheimische, sonst Tarif für Auswärtige

[Benützungsreglement \[pdf, 273 KB\]](#)

Die Waldhütte Pfingstacker kann [online reserviert](#) werden.

Pläne (Anklicken für Vergrößerung)



Zufahrtsplan
Via Sandstrasse
oder via Luzern

